

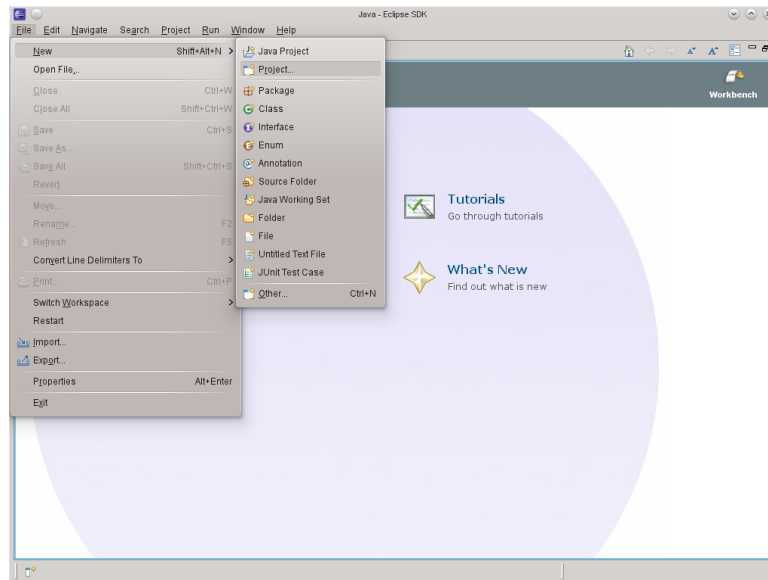
Praktikum BKSP-PR

CVS Zugriff mit Eclipse

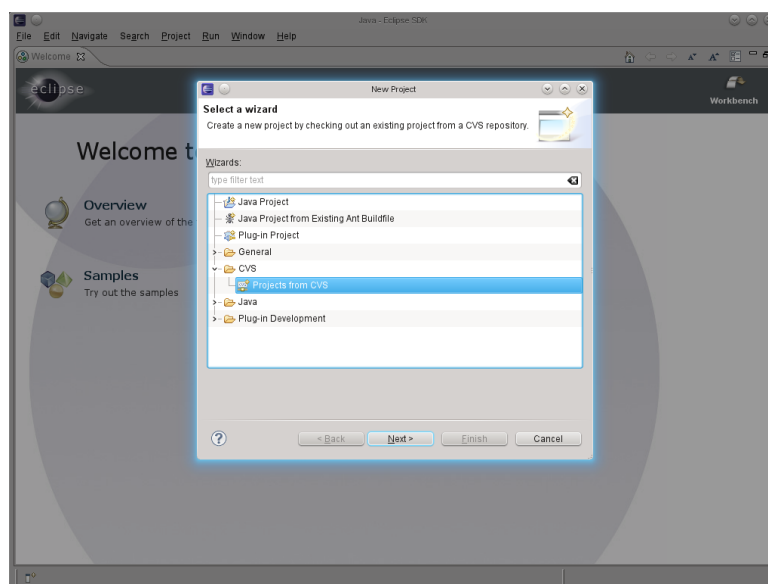
Sommersemester 2012

Diese Anleitung demonstriert mit Screenshots, wie man auf das CVS-Repository mit der Entwicklungsumgebung Eclipse (<http://www.eclipse.org>) zum Praktikum zugreift. Auf den Rechnern der RBI kann Eclipse mit dem Kommando eclipse in einer Konsole gestartet werden.

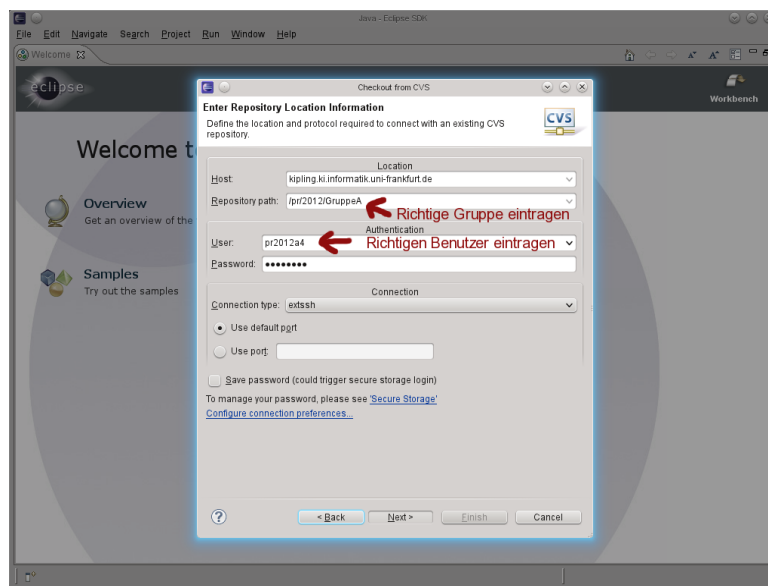
1. Schritt: Neues Projekt anlegen



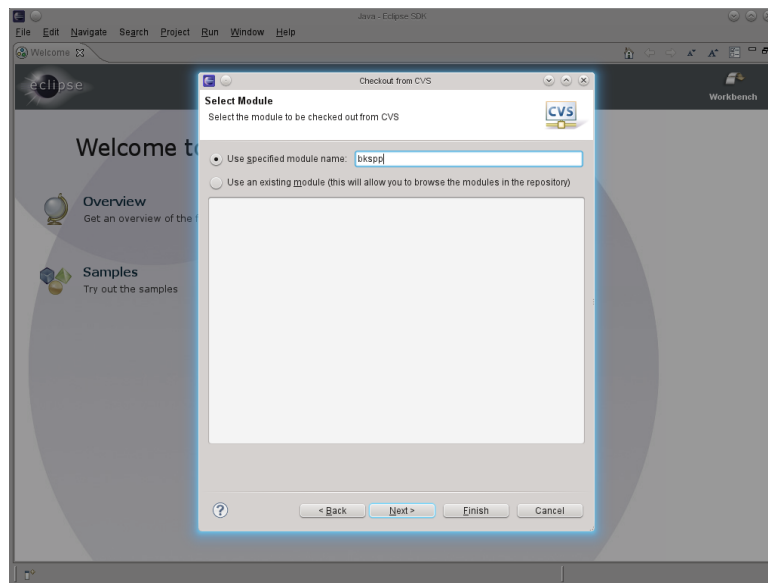
2. Schritt: CVS-Projekt auswählen



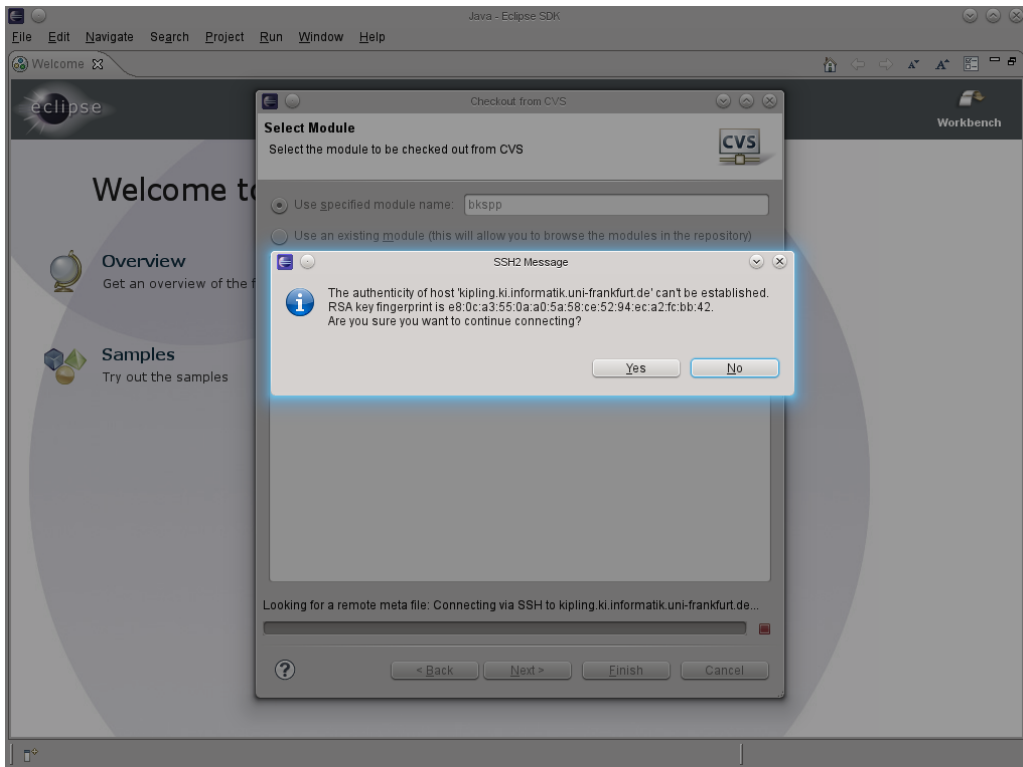
3. Schritt: Daten (vom personalisierten Blatt) eingeben (hier am Beispiel des vierten Benutzers der Gruppe A)



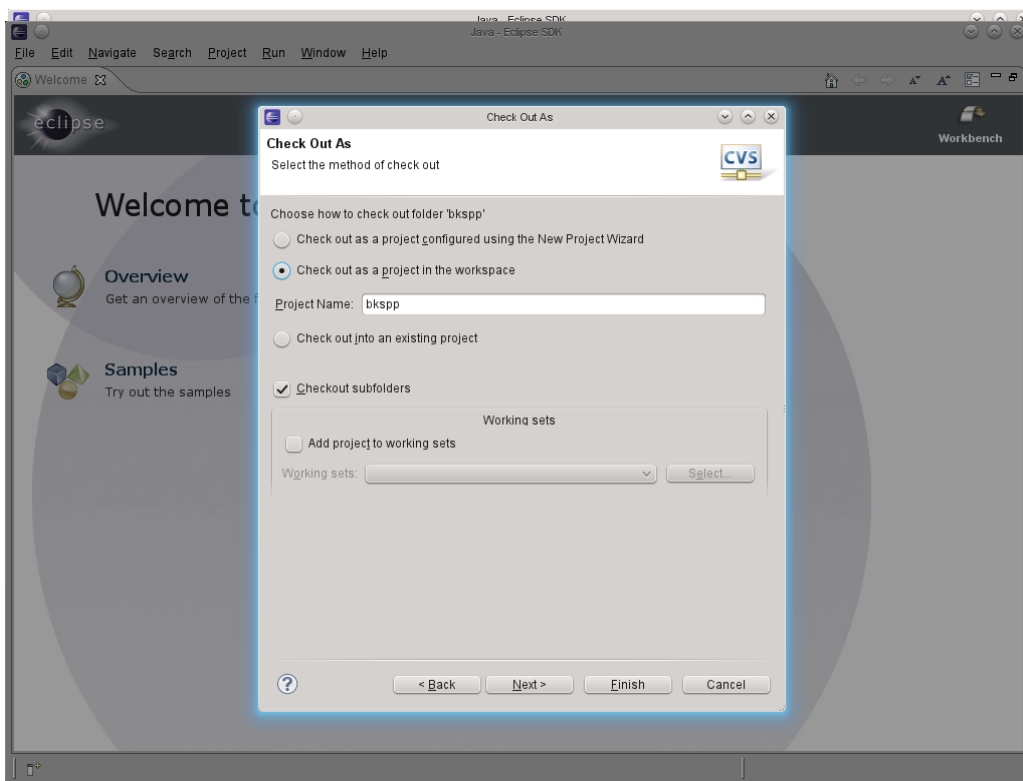
4. Schritt: CVS-Modul auswählen (bkspj)



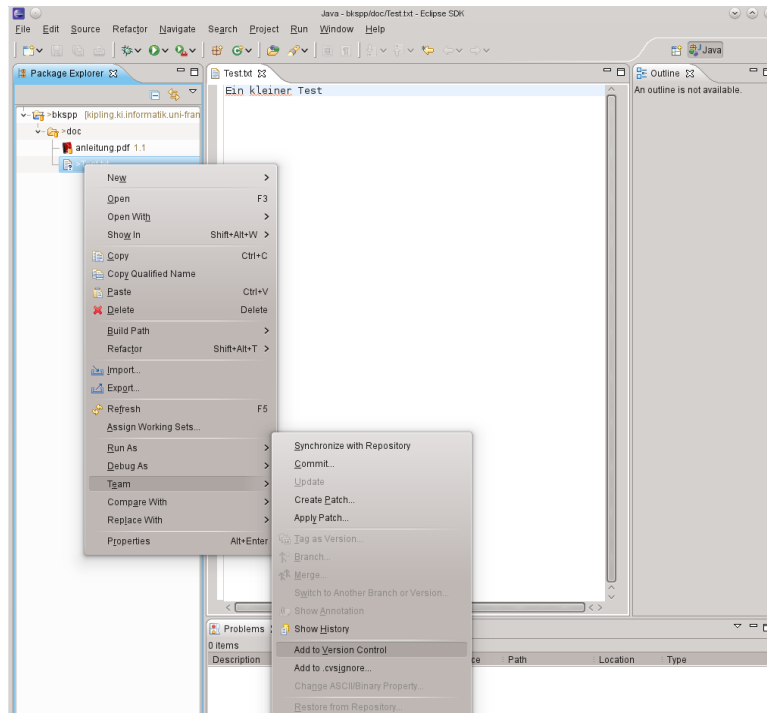
5. Schritt: Host akzeptieren (entfällt eventuell)



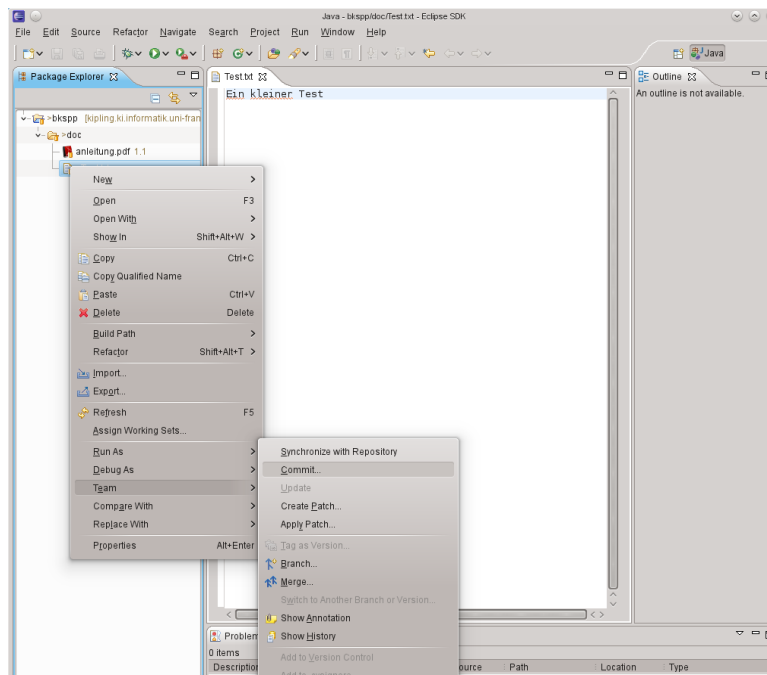
6. Schritt: Ort der lokalen Kopie angeben und Dialog beenden Danach findet man links in der Navigation die Dateien des Projekts: (Hier ist nur das Verzeichnis docs und die Anleitung enthalten)



Nach Anlegen einer Datei kann man diese dem Repository hinzufügen. Mit Rechtsklick auf die Datei wählt man Team → Add to Version Control:



Die Datei muss nach dem Hinzufügen noch eingchecked werden (committen). Wenn man eine Datei geändert hat muss man sie auf dem gleichen Weg committen. Dies geht über Team → Commit.... Anschließend kann man noch einen Kommentar zum Commit hinterlassen.



Will man die lokale Kopie auf den neuesten Stand bringen (d.h. mit den Versionen aus dem Repository aktualisieren), so geht das über Team → Update.

